

Wie wir arbeiten

Der persönliche Kontakt mit Ihnen ist uns wichtig. Deshalb steht Ihnen von Anfang an eine feste Bezugsperson zur Seite. Auch für eine Urlaubsvertretung ist gesorgt.

In unserem Team arbeiten verschiedene Berufsgruppen zusammen.

Das sind vor allem Fachkräfte aus den Bereichen

- Sozialarbeit und Sozialpädagogik
- Gesundheits- und Krankenpflege
- Ergotherapie und andere Berufsgruppen

Unser Ziel ist es, Sie in Ihrer persönlichen Entwicklung zu unterstützen und Ihnen in schwierigen Lebenslagen und Krisen persönlich zur Seite zu stehen.

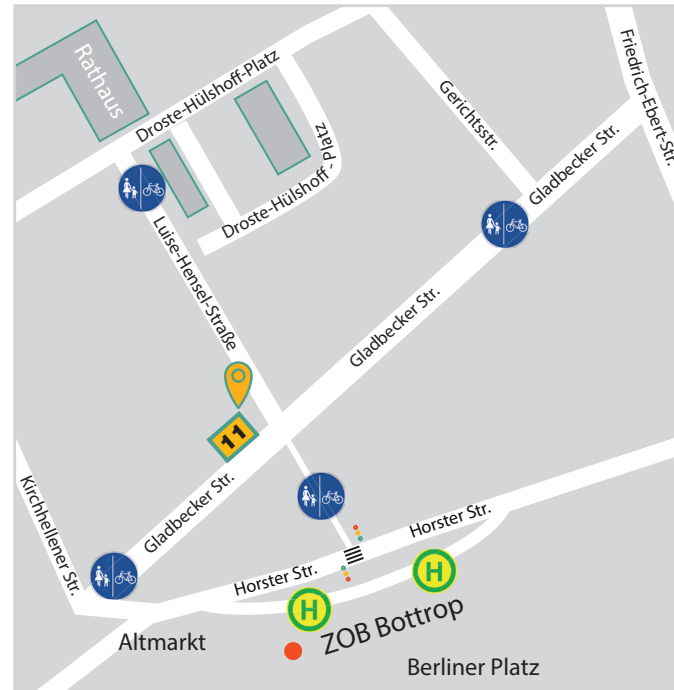
Das spanische Wort „contigo“ bedeutet „mit dir“. Das beschreibt unser Selbstverständnis.

Mit Dir! – Das ist die Zusage an unsere Nutzerinnen und Nutzer. Wir suchen gemeinsam Lösungswege und Herangehensweisen, um Entwicklungspotenziale zu nutzen und Teilhabebarrieren abzubauen.

Kontakt

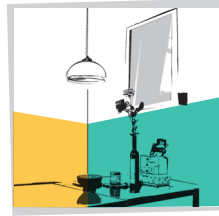
Contigo-Ruhr gGmbH

Gladbecker Straße 11 (neben dem Torbogen)
46236 Bottrop



Handy 01761 740 77 74
Festnetz 02041 751 373 0
Mail abw@contigo-ruhr.de
Web www.contigo-ruhr.de

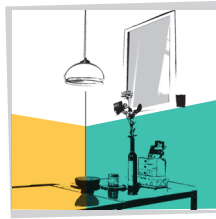
Die Hausnummer 11 liegt in der Fußgängerzone.
Fußweg ab dem Zentralen Omnibusbahnhof (ZOB):
etwa 200 Meter



AMBULANT BETREUTES WOHNEN

für Menschen mit
psychischen Erkrankungen

contigo Ruhr
gGmbH



Über uns

Wir sind eine gemeinnützige Gesellschaft, die ambulante Hilfen für psychisch erkrankte Menschen anbietet.

Wir sind in Bottrop, Essen, Mülheim und Oberhausen tätig. Neben dem ambulant betreuten Wohnen umfassen unsere Leistungen auch noch:

- Soziotherapie
- Leben in Gastfamilien
- Angebote der Jugendhilfe
- Ambulant psychiatrische Pflege

Was wir Ihnen bieten

Viele Menschen sind von psychischen Erkrankungen betroffen, die sich auf zahlreiche Lebensbereiche auswirken und die Erledigung vieler Alltagsaufgaben erschweren.

Genau da setzen unsere Hilfen an.

Grundlage unserer Leistungen ist eine individuelle Hilfeplanung, bei der zusammen Ziele und Maßnahmen erarbeitet werden.

Wir überprüfen regelmäßig gemeinsam, welche Ziele erreicht wurden und wo noch weiterer Unterstützungsbedarf besteht. Dann können weitere Maßnahmen vereinbart werden.

Diese Form der Planung ist auch die Basis für die Kostenübernahme durch den LWL (Landschaftsverband Westfalen-Lippe) oder andere Kostenträger.

Was wir konkret mit Ihnen tun

Wir unterstützen Sie in folgenden Lebensbereichen:

- Persönliche und familiäre Krisen
- Wohnungsangelegenheiten und Haushaltsführung
- Selbstversorgung
- Entwicklung einer Tagesstruktur
- Umgang mit Behörden
- Gesundheitsfürsorge
- Umgang mit Geld und Schulden
- Soziale Beziehungen
- Freizeit und Hobbys

Kosten / Finanzierung

Das Angebot gehört zu den Eingliederungshilfen gemäß §§ 78, 90, 99, 113 SGB IX.

Die Kosten übernimmt der Landschaftsverband Westfalen-Lippe (LWL).

Vor der Aufnahme muss deshalb ein Antrag beim LWL gestellt werden.

Dabei unterstützen wir Sie gerne.

Haben Sie Fragen?

Wir beraten Sie gerne bei der Entscheidung, ob das Betreute Wohnen für Sie in Frage kommt, und helfen Ihnen bei der Beantragung von Leistungen.